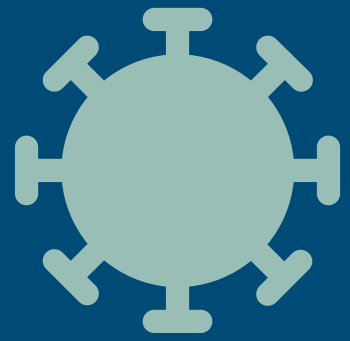




Pełnomocniczka Rządu Federalnego
ds. Migracji, Uchodźców
i Integracji

CO DZIŚ MUSISZ WIEDZIEĆ O KORONAWIRUSIE?

Porady dotyczące postępowania, prawa pracy
i przepisów dotyczących podróży w pigułce



Tu znajdują się informacje
o aplikacji ostrzegającej przed
koronawirusem, wprowadzonej
przez rząd federalny, opracowane
w Twoim języku ojczystym.



[www.integrationsbeauftragte.de/
corona-warn-app](http://www.integrationsbeauftragte.de/corona-warn-app)

Zdrowie

JAK MOGĘ CHRONIĆ SIEBIE I INNYCH?

Wszyscy mogą pomóc w walce z koronawirusem. Ogranicz kontakty z innymi osobami do minimum i jedynie do stałej grupy osób. Tylko w ten sposób możesz uniknąć zakażenia. Ważne, zawsze obowiązujące zasady:



**MYJ RĘCE (MINI-
MUM PRZEZ 20
SEKUND)**



**ZACHOWAJ ODSTĘP OD
INNYCH OSÓB, WYNO-
SZĄCY MINIMUM 1,5 M.**



**NOŚ OSŁONĘ NA USTA
I NOS.**



**KASZL I KICHAJ W CHUS-
TECZKĘ JEDNORAZOWĄ
LUB W ZGIĘCIE ŁOKCIA.**



**DLA KOGO TEN WIRUS JEST
SZCZEGÓLNIENIE NIEBEZPIECZNY?**

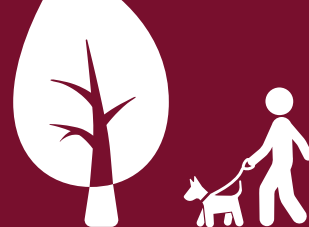
- dla osób z innymi chorobami (np. chorobami układu krążenia, cukrzycą, chorobami układu oddechowego, chorobami nerek, wątroby oraz z chorobami nowotworowymi);
- dla pacjentów z osłabionym układem odpornościowym (wskutek choroby lub zażywania leków, np. kortyzonu);
- dla seniorów.



**CO MAM ZROBIĆ, JEŚLI PODEJRZE-
WAM U SIEBIE ZAKAŻENIE?**

Czy doszło do bezpośredniego kontaktu z osobą, u której potwierdzono zakażenie koronawirusem? Jeśli tak, natychmiast zgłoś się telefonicznie do placówki służby zdrowia w miejscu, w którym przebywasz! Również wtedy, gdy nie masz żadnych objawów choroby. Placówki służby zdrowia wyjaśniają, w jaki sposób można poddać się badaniom. Pozostań w domu do momentu otrzymania wyniku testu.

SFERA PUBLICZNA



JAKIE ZASADY OBO- WIĄZUJĄ W PRZE- STRZENI PUBLICZNEJ?

Zachowaj minimalną odległość 1,5 m i ogranicz kontakt z innymi osobami. W określonych miejscach w przestrzeni publicznej, w publicznych środkach transportu oraz w trakcie robienia zakupów istnieje obowiązek noszenia maseczek.

Uwaga: Naruszenie obowiązku noszenia maseczki może w przyszłości podlegać karze w wysokości co najmniej 50 euro.

Także sklepy oraz restauracje muszą przestrzegać zasad zachowania bezpiecznej odległości oraz zasad higieny. Zasadniczo do dnia 31. grudnia 2020 obowiązuje zakaz organizacji imprez masowych.



CZY MOGĘ UCZESTNI- CZYĆ W ZGROMADZE- NIACH ORAZ PRZEBY- WAĆ W MIEJSCACH KULTU RELIGIJNEGO?

Podczas nabożeństw i zgromadzeń należy przestrzegać zasad higieny i dystansu społecznego. Uroczystości religijne mogą odbywać się w niewielkim kręgu osób.

Czynności i sytuacje dozwolone poza wyżej wymienionymi określane są przez kraje związkowe – możliwe są również bardziej rygorystyczne przepisy, jeśli będzie ich wymagała sytuacja epidemiologiczna w danym miejscu. Informacji o nich należy szukać w Internecie, na stronach rządów poszczególnych krajów związkowych.

Praca i finanse



CO SIĘ STANIE, JEŚLI MÓJ PRACODAWCA TYM- CZASOWO ZAMKNIĘ SWOJĄ DZIAŁALNOŚĆ Z POWODU KORONAWIRUSA?

Zasadniczo w dalszym ciągu przysługuje Ci prawo do otrzymywania wynagrodzenia, także wtedy, gdy nie możesz wykonywać swojej pracy.

CO ZROBIĆ W PRZYPADKU UTRATY PRACY?

Jeśli znajdziesz się w sytuacji utraty pracy, musisz zarejestrować się w swojej agencji pracy [Jobcenter] lub w swoim urzędzie pracy [Arbeitsagentur]. Agencje pracy i urzędy pracy wciąż działają, petentów przyjmują jednak tylko w przypadkach pilnych i po umówieniu terminu. Jako bezrobotny możesz zarejestrować się telefonicznie, listownie lub drogą internetową a wszystkie wnioski możesz złożyć przez internet. Ważne: Także w czasie epidemii koronawirusa obowiązują przepisy o ochronie przed wypowiedzeniem umowy.



CO SIĘ STANIE, JEŚLI MÓJ PRACODAWCA ZARZĄDI PRACĘ W WYMIARZE SKRÓCONYM?

Jeśli Twój pracodawca z uzasadnionych powodów zarządził pracę w wymiarze skróconym, możesz otrzymać rekompensatę za skrócony czas pracy za okres maksymalnie 24 miesiące. Rekompensata może pokryć nawet 87% Twoich strat w dochodach. Właściwy urząd pracy [Agentur für Arbeit] w poszczególnych przypadkach

sprawdza, czy spełnione są wszystkie warunki uprawniające do wypłaty rekompensaty z tytułu skróconego czasu pracy.



JAKĄ POMOC MOGĘ OTRZYMAĆ DLA MOJEJ FIRMY?

Niemiecki państwowy bank odbudowy i rozwoju [KfW, Kreditanstalt für Wiederaufbau], oferuje różne korzystne kredyty dla firm. Skontaktuj się ze swoim bankiem macierzystym lub partnerami finansowymi, którzy udzielają pożyczek KfW. Małe i średnie przedsiębiorstwa, które zachowują u siebie miejsca umożliwiające naukę zawodu lub które u siebie poszerzą taką bazę o nowe miejsca, otrzymają wsparcie finansowe.

JAKIE WSPARCIE OTRZYMAJĄ SAMOZATRUDNIENI I PROWADZĄCY MIKROFIRMY?

Dostępny jest specjalny program KfW z korzystnymi warunkami kredytowymi, dotacjami na koszty utrzymania firm, gwarancjami z udziałem władz federalnych, ulgami podatkowymi lub pakietem wsparcia dla przedsiębiorstw rozpoczynających działalność (start-upów). Dalsze wsparcie w przypadku utraty dochodów spowodowanej przez koronawirusa będzie dostępne dla instytucji kulturalnych finansowanych ze źródeł prywatnych oraz dla organizacji non-profit, np. schronisk młodzieżowych, społecznych centrów handlowych lub placówek integracyjnych.



JAKIEGO WSPARCIA MOGĄ OCZEKIWAĆ STUDENCI?

Studenci potrzebujący nagłej pomocy finansowej mogą wnioskować o dodatek w Organizacji ds. Socjalno-Bytowych Studentów [Studierendenwerk]. Wynosi on do 500 euro każdorazowo na okres trzech miesięcy. Poza tym istnieje kredyt studencki w KfW, który obecnie jest również dostępny dla studentów zagranicznych.



CZY MOGĘ UBIEGAĆ SIĘ O ZASIŁEK NA DZIECKO?

Jeśli dochód pokrywa tylko Twoje potrzeby, ale nie wystarcza dla całej rodziny, możesz otrzymać dodatek na dziecko. W tym czasie przy nowych wnioskach będzie brany pod uwagę jedynie dochód z ostatniego miesiąca. Rozporządzenie to obowiązuje przez czas określony. Rodzice otrzymują jednorazowy dodatek na dziecko w wysokości 300 euro na jedno dziecko. Nie jest on wliczany do świadczeń socjalnych. Jest on wypłacany z urzędu.



WJAZD DO KRAJU I WYJAZD Z NIEGO

CZY MOGĘ JECHAĆ DO SWOJEGO KRAJU?

Nadal należy unikać wycieczek prywatnych i turystycznych, które nie są konieczne. Przed podróżą prosimy o zaczerpnięcie informacji dot. aktualnych ograniczeń wjazdu i kontroli granicznych w Ministerstwie Spraw Zagranicznych [Auswärtiges Amt] i Federalnym Ministerstwie Spraw Wewnętrznych [Bundesministerium des Innern].

CZEGO MUSZĘ PRZESTRZEGAĆ WRACAJĄC DO NIEMIEC?

W przypadku wszystkich osób wjeżdżających do Niemiec ze strefy ryzyka: Należy pozostać w domu, nie przyjmować żadnych odwiedzin i natychmiast zgłosić się do lokalnego urzędu zdrowia [Gesundheitsamt]. Uzyskując negatywny wynik testu na obecność koronawirusa możesz zakończyć kwarantannę. Pod numerem telefonu 116 117 dowiesz się, gdzie możesz poddać się badaniu. **Uwaga: W przyszłości naruszenie obowiązku kwarantanny będzie karane grzywną.**

Tutaj możesz dowiedzieć się, jakie kraje należą do obszarów ryzyka: https://www.rki.de/DE/Content/InfAZ/N/Neuartiges_Coronavirus/Risikogebiete_neu.html



KTO WYPŁACA MOJE WYNAGRODZENIE W CZASIE OBOWIĄZKOWEJ KWARANTANNY?

W czasie odbywania obowiązkowej kwarantanny przysługuje Ci zasadniczo prawo do ciągłej wypłaty wynagrodzenia lub odszkodowania za czas, w którym nie możesz pracować. [Störer] Uwaga: Jeżeli przed urlopem Twoje destynacja została wskazana jako obszar ryzyka, w przyszłości nie przysługuje Ci prawo do ciągłej wypłaty wynagrodzenia!



CO ROBI RZĄD?

Rząd federalny i kraje związkowe udzielają pomocy w wysokości ponad 1 biliona euro w celu złagodzenia gospodarczych i społecznych skutków pandemii koronawirusa.



GDZIE MOGĘ ZNALEZĆ WIARYGODNE INFORMACJE NA TE TEMATY W RÓŻNYCH JĘZYKACH?

Internet jest pełen plotek i fałszywych wiadomości, które szybko rozprzestrzeniają się za pośrednictwem czatów w grupach. Aktualne, wiarygodne informacje w różnych językach można znaleźć na stronach:

www.integrationsbeauftragte.de/corona-virus
i **www.eu-gleichbehandlungsstelle.de/corona-virus**

Wydawca:

Pełnomocniczka Rządu Federalnego ds. Migracji, Uchodźców i Integracji;

Stan na:

28.08.2020



www.integrationsbeauftragte.de/corona-virus



www.eu-gleichbehandlungsstelle.de/corona-virus