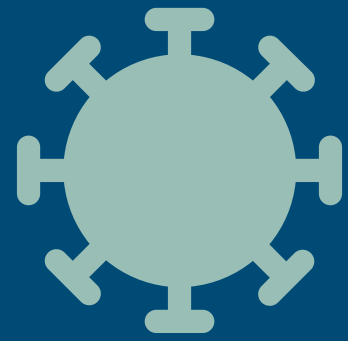




Pełnomocniczka Rządu Federalnego
ds. Migracji, Uchodźców
i Integracji

CO DZIŚ MUSISZ WIEDZIEĆ O KORONAWIRUSIE?

Skrócone porady dotyczące postępowania,
prawa pracy i przepisów dotyczących podróży



Tu znajdują się informacje
o aplikacji ostrzegającej przed
koronawirusem, wprowadzonej
przez rząd federalny, opracowane
w Twoim języku ojczystym.



[www.integrationsbeauftragte.de/
corona-warn-app](http://www.integrationsbeauftragte.de/corona-warn-app)

Zdrowie

JAK MOGĘ CHRONIĆ SIEBIE I INNYCH?

W tej sytuacji wszyscy mogą pomóc w zwalczaniu koronawirusa. Ogranicz kontakty z innymi osobami do minimum i jedynie do stałej grupy osób. Tylko tak możesz uniknąć zakażenia. Ważne, zawsze obowiązujące zasady:



**MYJ RĘCE (MINI-
MUM PRZEZ 20
SEKUND)**



**ZACHOWAJ ODSTĘP OD
INNYCH OSÓB, WYNO-
SZĄCY MINIMUM 1,5 M.**



**NOŚ OSŁONĘ NA USTA
I NOS.**



**KASZL I KICHAJ W CHUS-
TECZKĘ JEDNORAZOWĄ
LUB W ZGIĘCIE ŁOKCIA.**



**DLA KOGO TEN WIRUS JEST
SZCZEGÓLNIENIE NIEBEZPIECZNY?**

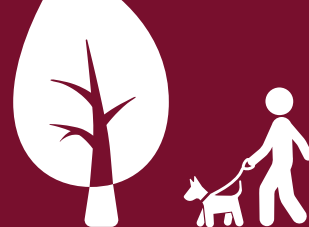
- dla osób z innymi chorobami (np. chorobami układu krążenia, cukrzycą, chorobami układu oddechowego, chorobami nerek, wątroby oraz z chorobami nowotworowymi);
- dla pacjentów z osłabionym układem odpornościowym (wskutek choroby lub zażywania leków, np. kortyzonu);
- dla seniorów.



**CO POWINIENEM ZROBIĆ, JEŚLI
PODEJRZEWAM U SIEBIE ZAKAŻENIE?**

Czy miałeś bezpośredni kontakt z osobą, u której potwierdzono zakażenie koronawirusem? Jeśli tak, natychmiast zgłoś się telefonicznie do placówki służby zdrowia w miejscu, w którym przebywałeś! Również wtedy, gdy nie masz żadnych objawów choroby. Placówki służby zdrowia wyjaśniają, jak można poddać się badaniom. Pozostań w domu do momentu otrzymania wyniku testu.

SFERA PUBLICZNA



JAKIE ZASADY OBO- WIĄZUJĄ W PRZE- STRZENI PUBLICZNEJ?

Należy zachować minimalną odległość 1,5 m i ograniczyć kontakt z innymi osobami. W określonych miejscach w przestrzeni publicznej, w publicznych środkach transportu oraz w trakcie robienia zakupów istnieje obowiązek noszenia maseczek. Także sklepy oraz restauracje muszą przestrzegać zasad zachowania bezpiecznej odległości oraz zasad higieny. Zasadniczo do dnia 31. października 2020 obowiązuje zakaz organizacji imprez masowych.



CZY MOGĘ UCZESTNI- CZYĆ W ZGROMADZE- NIACH ORAZ PRZEBY- WAĆ W MIEJSCACH KULTU RELIGIJNEGO?

Podczas nabożeństw i zgromadzeń należy przestrzegać zasad higieny i dystansu społecznego. Uroczystości religijne mogą odbywać się w niewielkim kręgu osób.

Czynności i sytuacje dozwolone poza wyżej wymienionymi określone są przez kraje związkowe – możliwe są również bardziej rygorystyczne przepisy, jeśli będzie ich wymagała sytuacja epidemiologiczna w danym miejscu. Informacji o nich należy szukać w Internecie, na stronach rządów poszczególnych krajów związkowych.



KIEDY BĘDĄ OTWAR- TE SZKOŁY I PRZED- SZKOŁA?

Przedszkola w wielu krajach związkowych wznowiły normalne funkcjonowanie. Stopniowo powracają do niego również szkoły. Po wakacjach wszystkie szkoły powinny zostać już całkowicie otwarte. W tym przypadku to kraje związkowe regulują szczegóły.

Praca i finanse



CO SIĘ STANIE, JEŚLI MÓJ PRACODAWCA TYM- CZASOWO ZAMKNIĘ SVOJĄ DZIAŁALNOŚĆ Z POWODU KORONAWIRUSA?

Obowiązuje zasada, że masz prawo do dalszego otrzymywania wynagrodzenia, także wtedy, gdy nie możesz wykonywać swojej pracy.

CO POWINIENEM ZROBIĆ, JEŚLI STRACĘ PRACĘ?

Jeśli znajdziesz się w sytuacji utraty pracy, musisz zarejestrować się w swojej agencji pracy lub w swoim urzędzie pracy. Agencje pracy i urzędy pracy wciąż działają, petentów przyjmują jednak tylko w przypadkach pilnych z prawnego punktu widzenia. Jako bezrobotny możesz zarejestrować się telefonicznie, listownie lub drogą internetową. Także wszystkie wnioski możesz złożyć w Internecie. Ważne: Także w czasie epidemii koronawirusa obowiązują przepisy o ochronie przed wypowiedzeniem umowy.



CO SIĘ STANIE, JEŚLI MÓJ PRACODAWCA ZARZĄDZI PRACĘ W WYMIARZE SKRÓCONYM?

Jeśli Twój pracodawca z uzasadnionych powodów zarządził pracę w wymiarze skróconym, możesz otrzymać rekompensatę za skrócony czas pracy za okres maksymalnie 12 miesięcy. Rekompensata może pokryć nawet 87% twoich strat w dochodach. Właściwy urząd pracy w poszczególnych przypadkach sprawdza, czy spełnione

są wszystkie warunki uprawniające do wypłaty rekompensaty z tytułu skróconego czasu pracy.



JAKĄ POMOC MOGĘ OTRZYMAĆ DLA SVOJEGO ZAKŁADU?

Kreditanstalt für Wiederaufbau (KfW, niemiecki państwowy bank odbudowy i rozwoju) oferuje różne korzystne kredyty dla firm. Skontaktuj się ze swoim bankiem macierzystym lub partnerami finansowymi, którzy udzielają pożyczek KfW. Małe i średnie przedsiębiorstwa, które zachowują u siebie miejsca umożliwiające naukę zawodu lub które u siebie poszerzą taką bazę o nowe miejsca, otrzymają wsparcie finansowe.

JAKIE WSPARCIE OTRZYMAJĄ SAMOZATRUDNIENI I PROWADZĄCY MIKROFIRMY?

Dostępny jest specjalny program KfW z korzystnymi warunkami kredytowymi, dotacjami na koszty utrzymania firm, gwarancjami z udziałem władz federalnych, ulgami podatkowymi lub pakietem wsparcia dla przedsiębiorstw rozpoczynających działalność (start-upów). Dalsze wsparcie w przypadku utraty dochodów spowodowanej przez koronawirusa będzie dostępne dla instytucji kulturalnych finansowanych ze źródeł prywatnych oraz dla organizacji non-profit, np. schronisk młodzieżowych, społecznych centrów handlowych lub placówek integracyjnych.



CO SIĘ STANIE, JEŚLI Z PRZYCZYŃ ZWIĄZANYCH Z KRYZYSEM SPOWODOWANYM PRZEZ KORONAWIRUS NIE BĘDĘ W STANIE DALEJ PŁAĆĆ CZYNSZU?

Nie wolno wypowiedać umów najmu mieszkań i lokali użytkowych, jeśli kryzys związany z epidemią koronawirusa spowoduje opóźnienia w opłacaniu czynszu. To samo dotyczy płatności za prąd, gaz i telefon. Zaległości w czynszu, powstałe wskutek epidemii koronawirusa, możesz spłacić w terminie późniejszym. Rozporządzenie to obowiązuje przez czas określony.



JAKIEGO WSPARCIA MOGĄ OCZEKIWAĆ STUDENCI?

Studenci potrzebujący nagłej pomocy finansowej mogą wnioskować o dodatek w Organizacji ds. Socjalno-Bytowych Studentów [Studierendenwerk].

Wynosi on do 500 euro każdorazowo na okres trzech miesięcy. Poza tym istnieje kredyt studencki w KfW, który obecnie jest również dostępny dla studentów zagranicznych.



CZY MOGĘ UBIEGAĆ SIĘ O ZASIŁEK NA DZIECKO?

Jeśli dochód pokrywa tylko Twoje potrzeby, ale nie wystarcza dla całej rodziny, możesz otrzymać dodatek na dziecko. W tym czasie przy nowych wnioskach będzie brany pod uwagę jedynie dochód z ostatniego miesiąca. Rozporządzenie to obowiązuje na czas określony. Jeśli dochód pokrywa tylko Twoje potrzeby, ale nie wystarcza dla całej rodziny, możesz otrzymać dodatek na dziecko. W tym czasie przy nowych wnioskach będzie brany pod uwagę jedynie dochód z ostatniego miesiąca. Rozporządzenie to obowiązuje przez czas określony.



WJAZD DO KRAJU I WYJAZD Z NIEGO

CZY MOGĘ JECHAĆ DO SWOJEGO KRAJU? CZY MOGĘ WRÓCIĆ DO NIEMIEC?

Stopniowo stają się możliwe podróże prywatne i w celach turystycznych. Z zasady należy zaniechać podróży, które nie są konieczne. Pojedyncze Państwa, również wewnątrz UE, w dalszym ciągu mogą ograniczać wjazdy na swoje terytorium lub wyznaczać kwarantannę dla osób wjeżdżających do kraju. Przed podróżą koniecznie zacerpnij w Federalnym Ministerstwie Spraw Zagranicznych [Auswärtiges Amt] oraz w Federalnym Ministerstwie Spraw Wewnętrznych [Bundesinnenministerium] informacji na temat aktualnych ograniczeń dot. wjazdu na teren danego kraju oraz ewentualnych kontroli granicznych.



CO ROBI RZĄD?

Rząd federalny i kraje związkowe udzielają pomocy w wysokości ponad 1 biliona euro w celu złagodzenia gospodarczych i społecznych skutków pandemii koronawirusa.



GDZIE MOGĘ ZNALEŹĆ WIARYGODNE INFORMACJE NA TE TEMATY W RÓŻNYCH JĘZYKACH?

Internet jest pełen plotek i fałszywych wiadomości, które szybko rozprzestrzeniają się za pośrednictwem czatów w grupach. Aktualne, wiarygodne informacje w różnych językach można znaleźć na stronach:

www.integrationsbeauftragte.de/corona-virus
i www.eu-gleichbehandlungsstelle.de/corona-virus.

Wydawca:

Pełnomocniczka Rządu Federalnego ds. Migracji, Uchodźców i Integracji;

Stan na:

22.06.2020



www.integrationsbeauftragte.de/corona-virus



www.eu-gleichbehandlungsstelle.de/corona-virus