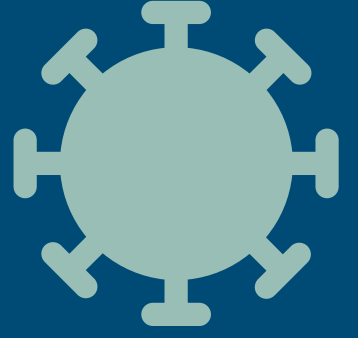




Federal Hükümet'in
Göç, Mülteci ve Entegrasyon
Sorumlusu

KORONA HAKKIN- DA BİLMENİZ GEREKENLER

Bir bakışta davranış tavsiyeleri,
iş hukuku ve seyahat düzenlemeleri



BURADA ANA DİLİNİZDE
FEDERAL HÜKÜMETİN KORONA
UYARI UYGULAMASI HAKKINDA
BİLGİ BULUNMAKTADIR.



[www.integrationsbeauftragte.de/
corona-warn-app](http://www.integrationsbeauftragte.de/corona-warn-app)

Sağlık



KENDİMİ VE BAŞKALARINI NASIL KORUYABİLİRİM?

Herkes koronavirüs ile mücadele etmeye yardım edebilir. Başka insanlara teması mümkün olduğu kadar düşük tutun ve kendinizi aynı kalan bir insan çevresi ile sınırlayın. Sadece bu şekilde bulaşmayı önleyebilirsiniz. Daima önemli:



**ELLERİ YIKAMAK
(EN AZ 20 SANİYE)**



**BAŞKA İNSANLAR İLE
ARANIZDA EN AZ 1,5 MET-
RE MESAFE KOYUN.**



BİR MASKE TAKIN.



**KOL İÇİNE VEYA MENDİLE
ÖKSÜRÜN VEYA HAPŞIRIN.**



**VİRÜS ÖZELLİKLE KİMLER
İÇİN TEHLİKELİDİR?**

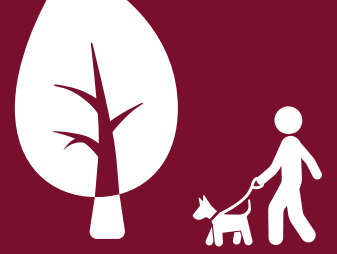
- Önceden hastalığı bulunan kişiler (örn. kalp ve dolaşım sistemi hastalıkları, diyabet, solunum sistemi, karaciğer, böbrek hastalıkları ve kanser);
- Zayıf bağışıklık sistemi olan hastalar (bir hastalık veya kortizon gibi ilaçlar nedeni ile);
- Yaşlı kişiler.



**VİRÜSÜN BANA BULAŞTIĞINDAN
ENDİŞE EDİYORSAM NE YAPMALIYIM?**

Koronavirüs teşhisi konmuş olan bir kişi ile kişisel temasınız oldu mu? Bu durumda derhal telefonla en yakın sağlık müdürlüğüne başvurun! Herhangi bir hastalık belirtisinin bulunmadığı durumlar için de geçerlidir. Sağlık müdürlüğü nasıl test yaptırabileceğinizi size açıklar. Sonuç belli olana kadar evde kalmalısınız.

TOPLUMSAL YAŐAM



KAMUSAL ALANDA NELER GEÇERLİDİR?

Minimum 1,5 m mesafe bırakın ve diđer insanlarla teması sınırlandırın. Toplu taşıma araçları gibi belirli ortak alanlarda ve alışveriş yaparken maske zorunluluđu geçerlidir. İş yerleri ve restoranlar da mesafe ve hijyen kurallarına uymak zorundadır. Tüm büyük etkinlikler temel olarak 31 Ekim 2020'ye kadar yasaktır.



ETKİNLİKLERE VEYA DİNİ KURUMLARA KA- TILABİLİR MİYİM?

İbadetlerde ve etkinliklerde hijyen ve mesafe kurallarına uyulmalıdır. Dini bayramlar küçük gruplar halinde yapılabilir.

Bunun haricinde izin verilecek olan durumları eyaletler düzenleyecektir, yerel enfeksiyon süreci bunu gerektiriyorsa daha katı kurallar da mümkün olabilir. Lütfen internet üzerinden ilgili eyalet yönetiminin sayfası üzerinden bilgi alın.



ANAOKULLARI VE OKULLAR NE ZAMAN AÇILACAK?

Birçok eyalette anaokulları düzenli faaliyetlerine başlamıştır. Okullar da adım adım bunu takip edecek. Yaz tatilinden sonra tüm okullar açılacaktır. Eyaletler bunlar ile ilgili ayrıntıları düzenlemektedir.

Çalışma ve para



EĐER İŐVERENİM KORONA NEDENİ İLE GEÇİCİ OLARAK KAPATMAK ZORUNDA KALIRSA NE OLACAK?

Prensip olarak çalışamazsanız dahi ücret alma hakkına sahipsiniz.

İŐSİZ KALMAM DURUMUNDA NE YAPACAĐIM?

İşsiz kalmanız durumunda Jobcenter'a veya çalışma ofisine başvurmanız gerekmektedir. İş merkezleri ve iş bulma kurumları çalışmaya devam etmekle birlikte yalnızca yasal nedenlerle ziyaretçi kabul etmektedir. Telefonla, mektup yoluyla veya online olarak işsizlik bildiriminde bulunabilir ve tüm taleplerinizi online olarak da gerçekleştirebilirsiniz. Önemli olan: Korona döneminde de işten çıkarmaya karşı koruma kuralları geçerlidir.



İŐVERENİM KISA ÇALIŐMA İLAN ETTİYE NE OLACAK?

İşvereniniz haklı olarak kısa çalışma ilanında bulunduysa on iki aya kadar kısa çalışma ödeneđi alabileceksiniz. Bu, gelir kaybınızın % 87 tutarına kadar olabilir. Çalışma ofisi bireysel durumlarda kısa süreli

çalışma ödeneđi ödenmesi koşullarının karşılanıp karşılanmadığını kontrol edecektir.



İŐLETMEM İÇİN HANGİ YARDIMLARI ALABİLİRİM?

Yeniden düzenleme için kredi kurumu (KfW) farklı uygun şirket kredileri sunmaktadır. Lütfen KfW kredileri veren bankanız veya finansman partnerinize başvurun. Meslek öğrenimi yeri pozisyonu tekliflerini yeni meslek öğrenimi yeri pozisyonlarıyla güvence altına alan veya genişleten küçük ve orta ölçekli şirketler finansal destek alacak.

TEK BAŐINA SERBEST ÇALIŐANLAR VE KÜÇÜK İŐLETMELER HANGİ DESTEKLERİ ALMAKTADIR?

Uygun kredi koşullarına sahip bir KfW özel programı, işletme maliyetleri için ek ödenekler, Federal Hükümetin katılımıyla teminatlar, vergi ile ilgili yardımcı önlemler veya yeni başlayanlar için bir destek paketi mevcuttur. Özel finanse edilen kültür kurumları ve örn. gençlik yurtları, sosyal mağazalar veya katılım şirketleri gibi kar amacı gütmeyen kuruluşlar için koronaya bađlı ciro kaybı durumunda destek sağlanacaktır.



KORONA KRİZİ NEDENİYLE KİRAMI ARTIK ÖDEYEMEYECEK OLURSAM NE OLACAK?

Korona krizi nedeniyle kira ödemeleri geciktiğinde daireler veya iş yerleri için kira sözleşmesi iptali gerçekleştirilemez. Aynı durum elektrik, gaz ve telefon bağlantıları için de geçerlidir. Korona nedeniyle oluşan kira borçlarını sonradan ödeyebilirsiniz. Bu düzenleme geçicidir.



ÜNİVERSİTE ÖĞRENCİLERİ İÇİN NE TÜR BİR DESTEK VAR?

Acil maddi ihtiyacı olan üniversite öğrencileri, öğrenci birliğinden maddi yardım talebinde bulunabilir. Bu, üç ay için aylık 500 Euro'ya kadar olacaktır.

Ayrıca KfW öğrenci kredisi şimdi yabancı üniversite öğrencilerine de verilmektedir.



ÇOCUK DESTEĞİ TALEBİNDE BULUNABİLİR MİYİM?

Geliriniz sadece kendinize yetiyor ve tüm ailenize yetmiyorsa, muhtemelen bir çocuk ek ödeneği alabilirsiniz. Bu zamanlarda yeni taleplerde sadece son aylık gelir kontrol edilir. Bu düzenleme sınırlı zaman içindir. Ebeveynlere çocuk başına 300 Euro tutarında tek seferlik çocuk bonusu verilir. Bonus, sosyal yardımlardan sayılmaz. Ödeme otomatik olarak yapılır.



YURT DIŞINA ÇIKIŞ VE GİRİŞLER

MEMLEKETİME GİDEBİLİR MİYİM? ALMANYA'YA GERİ GELEBİLİR MİYİM?

Şahsi ve turistik seyahatler kısmi olarak yeniden mümkündür. Genel olarak gereksiz seyahatlerden kaçınılmalıdır. Ülkeler kendi başına AB içerisinde de girişleri kısıtlayabilir veya ülke girişinde karantina uygulayabilir. Güncel giriş sınırlamaları ve geçici sınır kontrolleri hakkında bilgi için lütfen Federal Dış Ofis ve Federal İçişleri Bakanlığı'na danışın.



HÜKÜMET NE YAPMAKTADIR?

Federal Hükümet ve eyaletler, korona salgınının ekonomik ve sosyal sonuçlarını hafifletmek için 1 Trilyon Euro üzerinde yardım sağlıyor.



BU KONULAR HAKKINDA DEĞİŞİK DİLLERDE GÜVENİLİR BİLGİLERİ NEREDE BULABİLİRİM?

İnternet, sohbet grupları üzerinden hızla yayılan söylentiler ve yalan haberlerle doludur. Güvenebileceğiniz güncel bilgileri değişik dillerde burada bulabilirsiniz:

www.integrationsbeauftragte.de/corona-virus ve www.eu-gleichbehandlungsstelle.de/corona-virus.

Yayınlayan:

Federal Hükümet'in Göç, Mülteci ve Entegrasyon Sorumlusu

Durum:

22.06.2020



www.integrationsbeauftragte.de/corona-virus



www.eu-gleichbehandlungsstelle.de/corona-virus