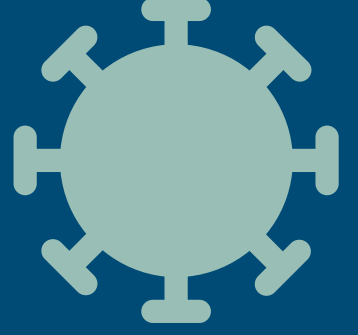




Federal Hükümet'in
Göç, Mülteci ve Entegrasyon
Sorumlusu

KORONA HAKKIN- DA BİLMENİZ GEREKENLER

Bir bakışta davranış tavsiyeleri,
iş hukuku ve seyahat düzenlemeleri



BURADA ANA DİLİNİZDE
FEDERAL HÜKÜMETİN KORONA
UYARI UYGULAMASI HAKKINDA
BİLGİ BULUNMAKTADIR.



[www.integrationsbeauftragte.de/
corona-warn-app](http://www.integrationsbeauftragte.de/corona-warn-app)

Sağlık



KENDİMİ VE BAŞKALARINI NASIL KORUYABİLİRİM?

Herkes koronavirüs ile mücadele etmeye yardım edebilir. Başka insanlara teması mümkün olduğu kadar düşük tutun ve kendinizi aynı kalan bir insan çevresi ile sınırlayın. Sadece bu şekilde bulaşmayı önleyebilirsiniz. Daima önemli:



**ELLERİ YIKAMAK
(EN AZ 20 SANİYE)**



**BAŞKA İNSANLAR İLE
ARANIZDA EN AZ 1,5 MET-
RE MESAFE TUTUN.**



**BİR AĞIZ-BURUN
MASKESİ TAKIN.**



**KOL İÇİNE VEYA MENDİLE
ÖKSÜRÜN VEYA HAPŞIRIN.**



**VİRÜS ÖZELLİKLE KİMLER
İÇİN TEHLİKELİDİR?**

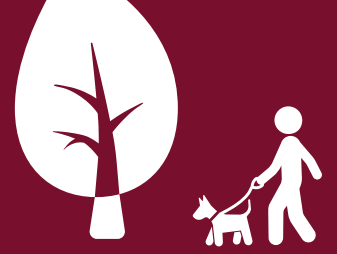
- Önceden hastalığı bulunan kişiler (örn. kalp ve dolaşım sistemi hastalıkları, diyabet, solunum sistemi, karaciğer, böbrek hastalıkları ve kanser);
- Zayıf bağışıklık sistemi olan hastalar (bir hastalık veya kortizon gibi ilaçlar nedeni ile);
- Yaşlı kişiler.



**VİRÜSÜN BANA BULAŞTIĞINDAN
ENDİŞE EDİYORSAM NE YAPMALIYIM?**

Koronavirüs teşhisi konmuş olan bir kişi ile kişisel temasınız oldu mu? Bu durumda derhal telefonla en yakın sağlık müdürlüğüne başvurun! Herhangi bir hastalık belirtisinin bulunmadığı durumlar için de geçerlidir. Sağlık müdürlüğü nasıl test yaptırabileceğinizi size açıklar. Sonuç belli olana kadar evde kalın!

TOPLUMSAL YAŞAM



KAMUSAL ALANDA NELER GEÇERLİDİR?

Minimum 1,5 m mesafe bırakın ve diğer insanlarla teması sınırlandırın. Toplu taşıma araçları gibi belirli ortak alanlarda ve alışveriş yaparken maske zorunluluğu geçerlidir.

Bunun haricinde izin verilecek olan durumları eyaletler düzenleyecektir, yerel enfeksiyon süreci bunu gerektiriyorsa daha katı kurallar da mümkün olabilir. Lütfen internet üzerinden ilgili eyalet yönetiminin sayfası üzerinden bilgi alın.

Dikkat: Maske zorunluluğunun ihlali durumunda gelecekte en az 50 Euro para cezası uygulanabilir.

İş yerleri ve restoranlar da mesafe ve hijyen kurallarına uymak zorundadır. Tüm büyük etkinlikler temel olarak 31 Aralık 2020 Perşembe'ye kadar yasaktır.



ETKİNLİKLERE VEYA DİNİ KURUMLARA KA- TILABİLİR MİYİM?

İbadetlerde ve etkinliklerde hijyen ve mesafe kurallarına uyulmalıdır. Dini bayramlar küçük gruplar halinde yapılabilir.

Çalışma ve para



EĞER İŞVERENİM KORONA NEDENİ İLE GEÇİCİ OLARAK KAPATMAK ZORUNDA KALIRSA NE OLACAK?

Prinsip olarak çalışamazsanız dahi ücret alma hakkına sahipsiniz.

İŞSİZ KALMAM DURUMUNDA NE YAPACAĞIM?

İşsiz kalmanız durumunda Jobcenter'a veya çalışma ofisine başvurmanız gerekmektedir. İş merkezleri ve iş bulma kurumları çalışmaya devam etmekle birlikte yalnızca acil durumlarda ziyaretçi kabul etmektedir. Telefonla, mektup yoluyla veya online olarak işsizlik bildiriminde bulunabilir ve tüm taleplerinizi online olarak da gerçekleştirebilirsiniz. Önemli olan: Korona döneminde de işten çıkarmaya karşı koruma kuralları geçerlidir.



İŞVERENİM KISA ÇALIŞMA İLAN ETTİYSE NE OLACAK?

İşvereniniz haklı olarak kısa çalışma ilanında bulunduysa 24 aya kadar kısa çalışma ödeneği alabileceksiniz. Bu, gelir kaybınızın % 87 tutarına kadar olabilir. Çalışma ofisi bireysel durumlarda kısa süreli

çalışma ödeneği ödenmesi koşullarının karşılanıp karşılanmadığını kontrol edecektir.



İŞLETMEM İÇİN HANGİ YARDIMLARI ALABİLİRİM?

Yeniden düzenleme için kredi kurumu (KfW) farklı uygun şirket kredileri sunmaktadır. Lütfen KfW kredileri veren bankanıza veya finansman partnerinize başvurun. Meslek öğrenimi yeri pozisyonu tekliflerini yeni meslek öğrenimi yeri pozisyonlarıyla güvence altına alan veya genişleten küçük ve orta ölçekli şirketler finansal destek alır.

TEK BAŞINA SERBEST ÇALIŞANLAR VE KÜÇÜK İŞLETMELER HANGİ DESTEKLERİ ALMAKTADIR?

Uygun kredi koşullarına sahip bir KfW özel programı, işletme maliyetleri için ek ödenekler, Federal Hükümetin katılımıyla teminatlar, vergi ile ilgili yardımcı önlemler veya yeni başlayanlar için bir destek paketi mevcuttur. Özel finanse edilen kültür kurumları ve örn. gençlik yurtları, sosyal mağazalar veya katılım şirketleri gibi kar amacı gütmeyen kuruluşlar için koronaya bağlı ciro kaybı durumunda destek sağlanacaktır.



ÜNİVERSİTE ÖĞRENCİLERİ İÇİN NE TÜR BİR DESTEK VAR?

Acil maddi ihtiyacı olan üniversite öğrencileri, öğrenci birliğinden maddi yardım talebinde bulunabilir. Bu, üç ay için aylık 500 Euro'ya kadar olacaktır. Ayrıca KfW öğrenci kredisi şimdi yabancı üniversite öğrencilerine de verilmektedir.



ÇOCUK DESTEĞİ TALEBİNDE BULUNABİLİR MİYİM?

Geliriniz sadece kendinize yetiyor ve tüm ailenize yetmiyorsa muhtemelen bir çocuk ek ödeneği alabilirsiniz. Bu zamanlarda yeni taleplerde sadece son aylık gelir kontrol edilir. Bu düzenleme sınırlı zaman içindir. Ebeveynlere çocuk başına 300 Euro tutarında tek seferlik çocuk bonusu verilir. Bonus, sosyal yardımlardan sayılmaz. Ödeme otomatik olarak yapılır.



YURT DIŞINA ÇIKIŞ VE GİRİŞLER

MEMLEKETİME GİDEBİLİR MİYİM?

Gerekli olmayan özel ve turistik seyahatlerden kaçınılmaya devam edilmelidir. Lütfen seyahatinizden önce Dışişleri Bakanlığı ve İçişleri Bakanlığı'ndan güncel seyahat uyarıları ve sınır kontrolleri hakkında bilgi alın.

ALMANYA'YA DÖNERKEN NELERE DİKKAT ETMELİYİM?

Bir risk bölgesinden Almanya'ya giriş yapacak olan herkes için geçerli olan: Evde kalın, misafir kabul etmeyin ve derhal yerel sağlık müdürlüğüne bilgi verin! Negatif bir Korona Testi ile karantınayı sonlandırabilirsiniz. Nerede test yaptırabileceğinizi 116 117'yi arayarak öğrenebilirsiniz. **Dikkat: Karantina zorunluluğunun ihlalleri durumunda gelecekte para cezası söz konusu olacaktır.**

Hangi ülkelerin risk bölgeleri arasında olduğunu buradan öğrenebilirsiniz:

https://www.rki.de/DE/Content/InfAZ/N/Neuartiges_Coronavirus/Risikogebiete_neu.html



ZORUNLU KARANTİNA SÜRESİ BOYUNCA ÜCRETİMİ KİM ÖDEYECEK?

Zorunlu karantina boyunca, çalışmadığınız süre için prensip olarak ücret veya tazminat alma hakkına sahipsiniz. **Dikkat: Seyahat destinasyonu, tatilinizden önce riskli bölge olarak belirlenmişse gelecekte ücret ikamesi hakkınız olmayacaktır!**



HÜKÜMET NE YAPMAKTADIR?

Federal Hükümet ve eyaletler, korona salgınının ekonomik ve sosyal sonuçlarını hafifletmek için 1 Trilyon Euro üzerinde yardım sağlıyor.



BU KONULAR HAKKINDA DEĞİŞİK DİLLERDE GÜVENİLİR BİLGİLERİ NEREDE BULABİLİRİM?

İnternet, sohbet grupları üzerinden hızla yayılan söylentiler ve yalan haberlerle doludur. Güvenebileceğiniz güncel bilgileri değişik dillerde burada bulabilirsiniz:

www.integrationsbeauftragte.de/corona-virus ve www.eu-gleichbehandlungsstelle.de/corona-virus.



Yayınlayan:

Federal Hükümet'in Göç, Mülteci ve Entegrasyon Sorumlusu

Durum:

28.08.2020